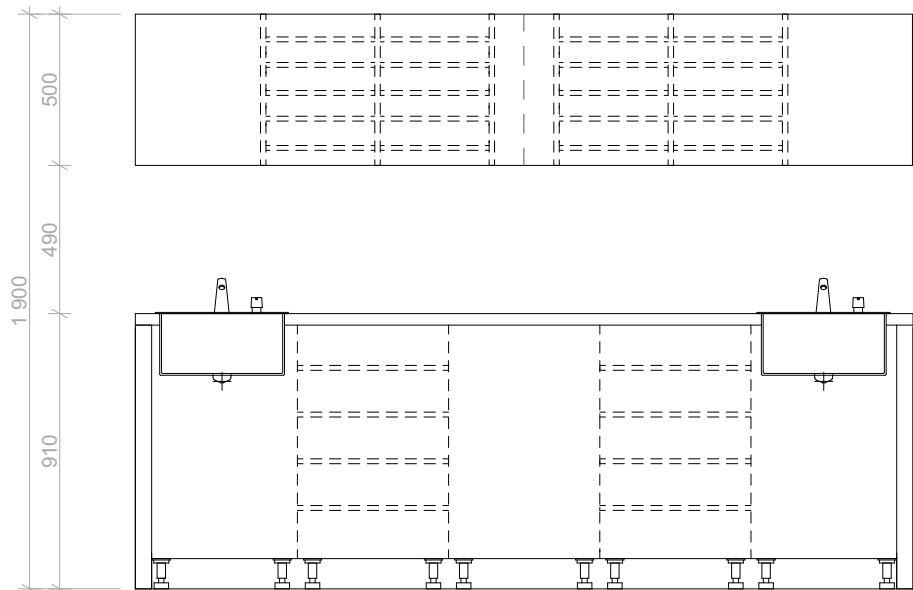
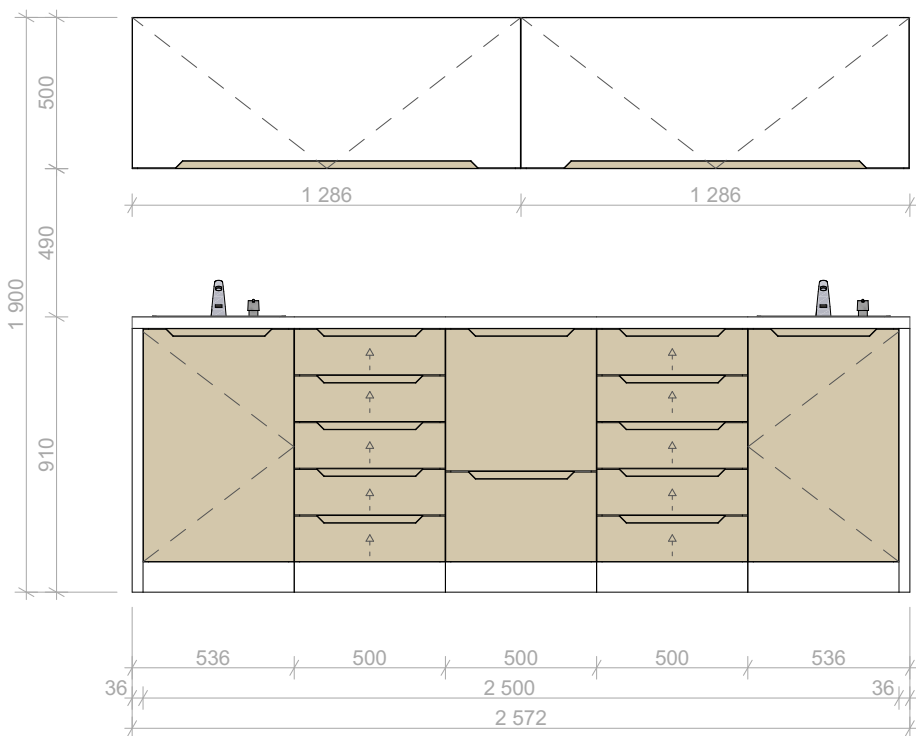


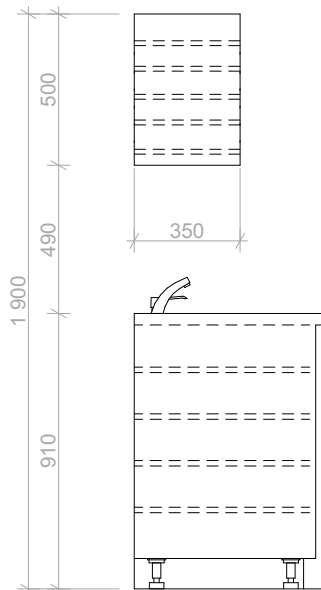
PŮDORYS



ČELNÍ POHLED - BEZ DVÍŘEK



POHLED NA LINKU S DVÍŘKY



BOČNÍ POHLED
- POLICE V POHLEDU

PODROBNOSTI

Sestava kuchyňské linky - provedena ve dvou kusech: pro ordinaci č. 1 a ordinaci č. 2

Dolní skříňky - 2x skříňky dřezové - dvířka otevíravá
2x pětizásuvková skříňka s výsuvy
1x krauterová skříňka - výsuvosklopná dvířka

Horní skříňky - 2x výklopná dvířka, 5 polic z MDF desky tl. 16 mm, odstín RAL 9010

Spotřebiče vestavěné - 2x dřez se senzorovou baterií a dávkovačem na mýdlo,
2x sortér na odpady

LED osvětlení pracovní plochy - 2x LED svítidlo zapuštěné

Korpusy, sokl - MDF deska, laminované, tl. 18 mm, odstín RAL 9010

Boční desky kuchyňské linky - MDF deska, tl. 36 mm, laminované, RAL 9010

Dvířka - MDF deska, fóliovaná dvířka, tl. 18 mm, horní dvířka odstín mat RAL 9010, spodní dvířka odstín mat RAL 1015

Pracovní deska - postformingová pracovní deska, nosná část - dřevotříska tl. 38mm, odstín RAL 9010

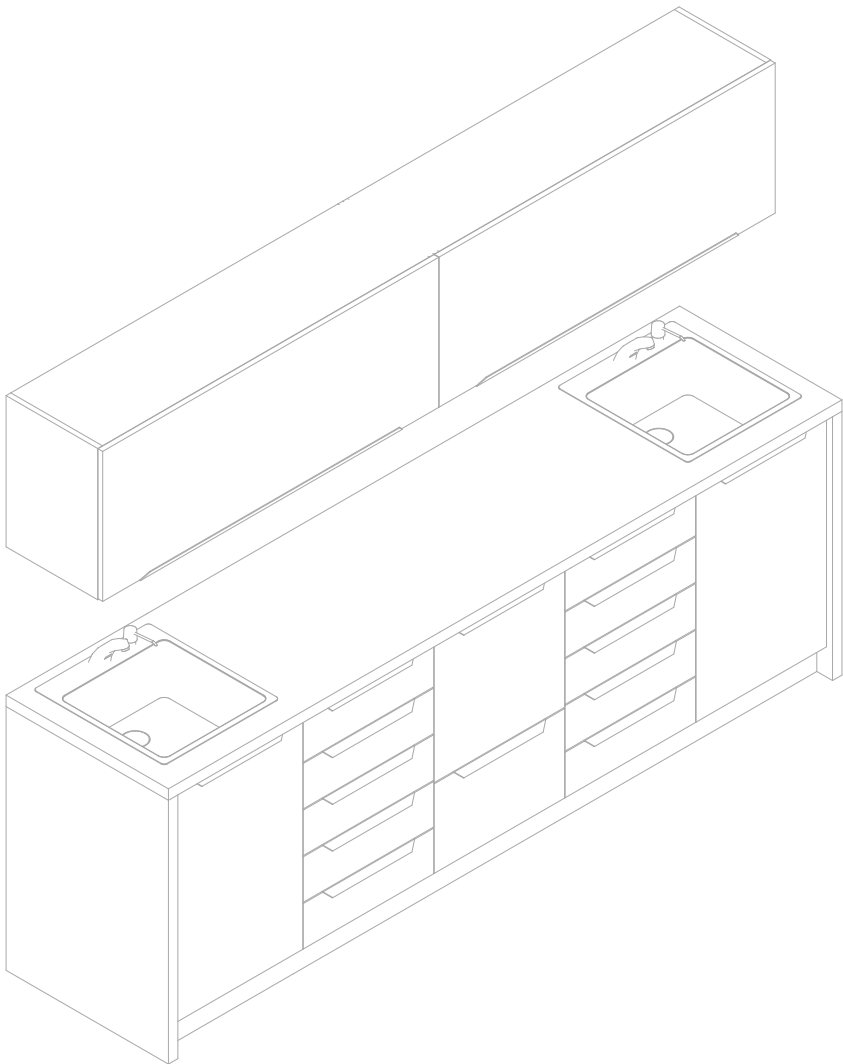
Úchytky -např. viz. výrobce Trachea EUK11, hliník - práškové lakování odstín slonové kosti RAL 1015

Závěsy - závěsy s tlumením, poniklovaná ocel

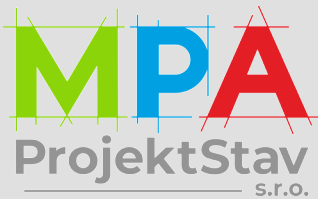
Pojezdy - pozinkovaná ocel, kolejnice s kuličkovým ložiskem, plnovýsuv

POZNÁMKA

Nábytek je navržen do zaměřeného prostoru, který je potřeba ještě před výrobou zaměřit výrobcem zodpovědným za výrobu a montáž. Architekt nebere zodpovědnost za přesnost zaměření. Detaily pro výrobu a jednotlivé spoje určuje výrobce, tak aby byl vizuálně zachován vzhled navrženého nábytku. Tato dokumentace není výrobní, před výrobou nutno předložit GP k odsouhlasení výrobní výkresy. Všechny doplňky a vestavěné prvky jsou blíže specifikované ve výpisu prvků na výkresech č. 17 - 19.



AXONOMETRIE



MPA Projektstav s.r.o.
Habrová 1132/6, 710 00 Ostrava
info@mpa-projektstav.cz
www.mpa-projektstav.cz

Vypracoval

Ing. arch. Anna Bortlíková

Název projektu

**ZUBNÍ ORDINACE
V OBJEKTU
ČUJKOVOVA 40A**

Místo stavby

Ostrava - Zábřeh,
Čujkovova 3165/40a,
k. ú. Zábřeh nad Odrou

Investor

Úřad městského obvodu
Ostrava Jih
Horní 791/3
700 30 Ostrava-Hrabůvka

Měřítko **1:25**

Datum **2/2024**

Formát **A3**

Stupeň

Projekt interiéru

Název výkresu

**Položka č. 04
Kuchyňská linka č.1**

Číslo zakázky Číslo výkresu

MPA_2305 10